

C31



URBAN ČELIKOVSKÝ
ARCHITEKTI

NÁZEV AKCE: REKONSTRUKCE LABORATOŘÍ PRO AGRONOMICKOU FAKULTU V BUDOVĚ C (C12, C21, C31, C42, C52)					
PROJEKTANTI:	Ing.arch. Lukáš Urban	STAVEBNÍK:	Mendelova univerzita v Brně	STUPEŇ:	Dokumentace pro provádění stavby
	Ing.arch. Martin Čelikovský		Zemědělská 1665/1, 613 00, Brno	DATUM:	04.2018
	Tomešova 563/2b, Brno	MÍSTO STAVBY:		MĚŘÍTKO:	1:50
	atelier@urban-celikovsky.cz		Zemědělská 1665/1, 613 00, Brno	VYPRACOVAL:	Ing.arch. Lukáš Urban
NÁZEV VÝKRESU: C31 - NÁVRH INTERIÉRU - VÝPIS NÁBYTKOVÝCH PRVKŮ					ČÍSLO VÝKRESU / REVIZE: INT.09 / 00

VÝPIS NÁBYTKOVÝCH PRVKŮ PRVKŮ - SEZNAM PŘÍLOH

LABORATOŘ C31 (N4041)

OZN	NÁZEV	MNOŽSTVÍ
C31-N01	LABORATORNÍ STŮL OBOUSTRANNÝ S MÉDIOVOU STĚNOU	3ks
C31-N02	LABORATORNÍ STŮL JEDNOSTRANNÝ S MÉDIOVOU STĚNOU	1ks
C31-N03	ÚLOŽNÁ SKŘÍŇ	2ks
C31-N04	ÚLOŽNÁ SKŘÍŇ	2ks
C31-N05	NÁSTĚNNÁ SKŘÍŇKA	1ks
C31-N06	ÚLOŽNÝ POLICOVÝ REGÁL	1ks
C31-N07	VĚŠÁKOVÁ STĚNA	1ks

NÁZEV AKCE:
ČÁST DOKUMENTACE:
VYPRACOVAL:

REKONSTRUKCE LABORATOŘÍ PRO AGRONOMICKOU FAKULTU V BUDOVĚ C
Dokumentace pro provádění stavby
Ing. arch. Lukáš Urban

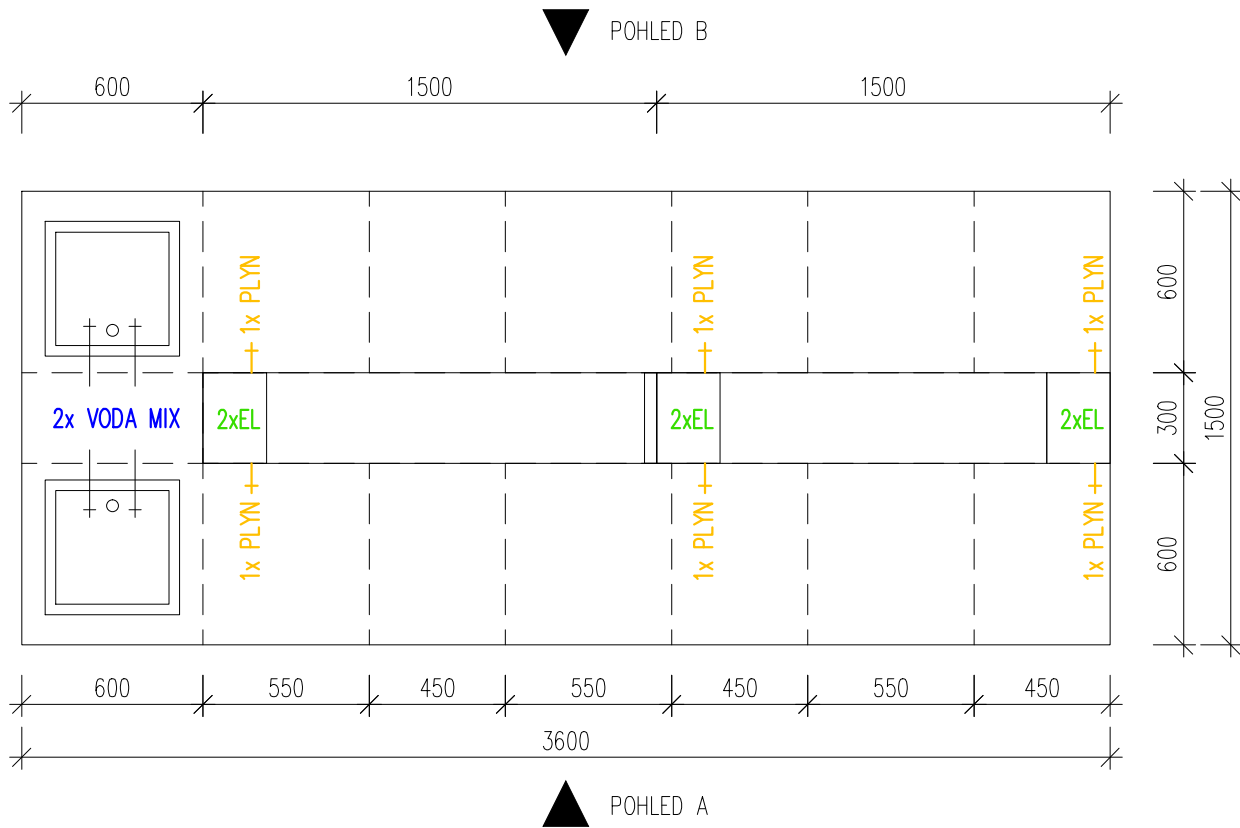
REVIZE: 00
DATUM: 04.2018
STRANA: 01

LABORATORNÍ STŮL OBOUSTRANNÝ S MÉDIOVOU STĚNOU

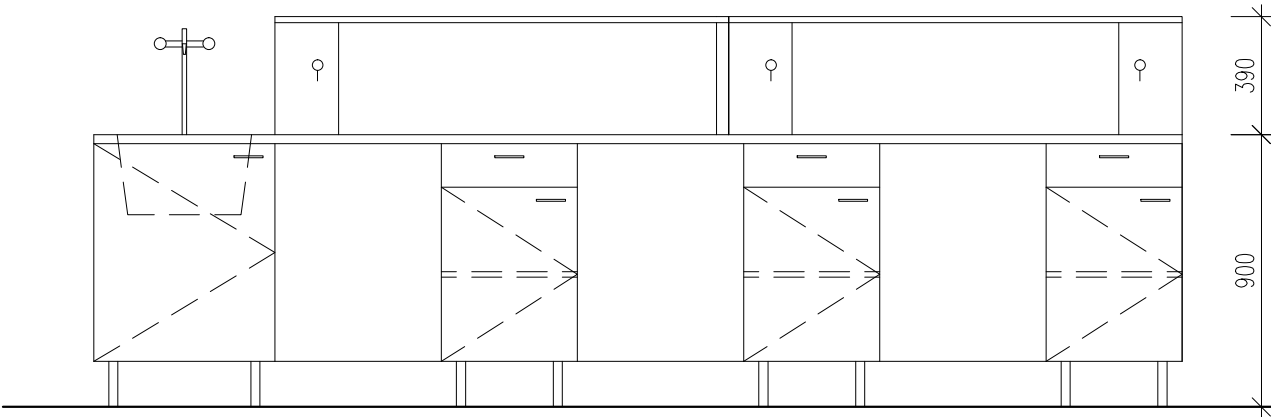
OZN	SCHEMA	MNOŽSTVÍ	3 KS
-----	--------	----------	------

C31-N01

PŮDORYS M1:25



POHLED A M1:25



Pozn.:
- Všechny rozměry je nutno doměřit na stavbě!
- Podrobná specifikace a definice standardů viz technická zpráva

LABORATORNÍ STŮL OBOUSTRANNÝ S MÉDIOVOU STĚNOU 1500X3600MM

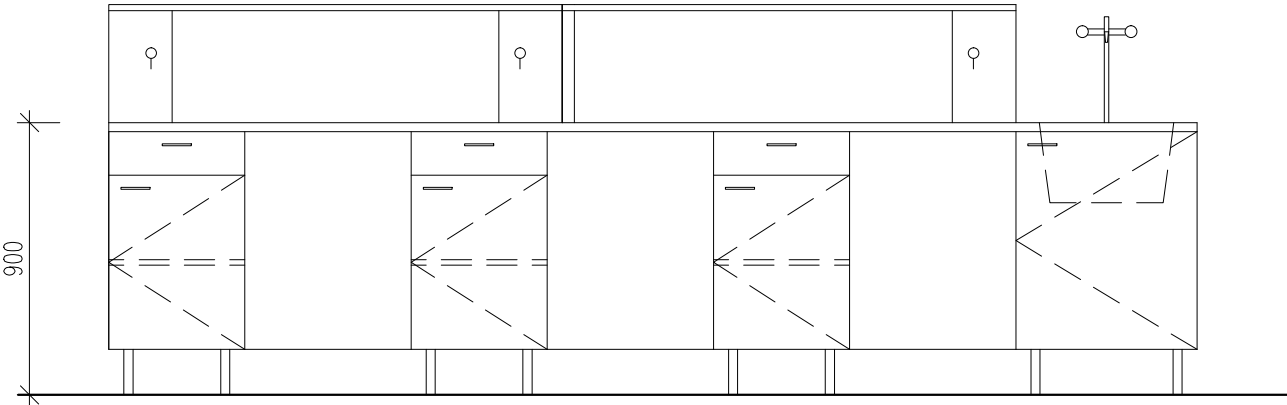
Laboratorní stůl oboustranný s médiovou stěnou o celkových rozměrech 1500 x 3600mm a výšce pracovní desky 900mm. Základní konstrukce je tvořena skříňkami z laminovaných DTD tl. 18mm, záda skříňky jednostraně lakovaná dřevovláknitá deska. Dveře a čela zásuvek s nalepenou hranou ABS o síle 2mm (hrany korpusu skříňek ABS 0,5mm). Otvírává skříňka je vybavena jednou výškově stavitelnou policí. Dveře jsou na niklovaných závěsech s otevíratelností 110°a s tlumičem dorazu. Pojezdy pro zásuvky jsou kovové samozavírací s dlouhou životností s aretací proti úplnému vysunutí a tlumičem dorazu. Chromové úchytky. Uzamykatelnost dle specifikace. Celá konstrukce je na výškově stavitelných plastových nožkách. Napojení médií na přístupový bod dle projektu. Barevné provedení - bílá. Ocelová konstrukce médiové stěny - prášková vypalovací barva světle šedá.

PRACOVNÍ DESKA:
Vysokotlaký laminát laboratorní nalepený na dřevěné laťovce - celková tloušťka 30mm. Barevné provedení - bílá.

VYBAVENÍ:
- 2x skříňka pod výlevku (š.600mm), dvířka, laboratorní kameninová výlevka (445x445x265mm), armatura stojánková směšovací, kohouty nahoře
- 6x skříňka (š.450mm) s 1 zásuvkou a otvíravými dvířky s jednou výškově stavitelnou policí)

MÉDIOVÁ STĚNA:
- šířka 3000mm
- 1 police
- 6x plynový jednocestný ventil
- 6x el. zásuvka 230V

POHLED B M1:25

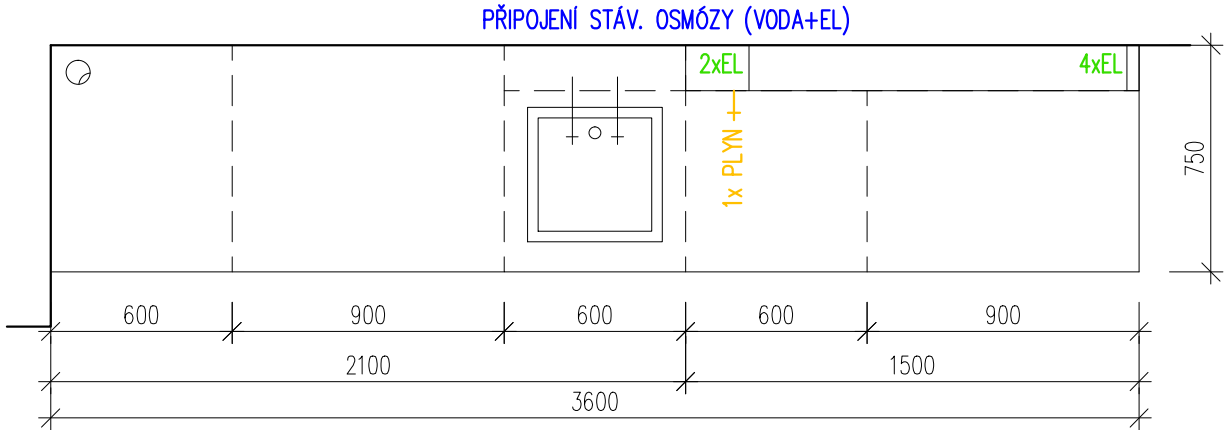


LABORATORNÍ STŮL JEDNOSTRANNÝ S MÉDIOVOU STĚNOU

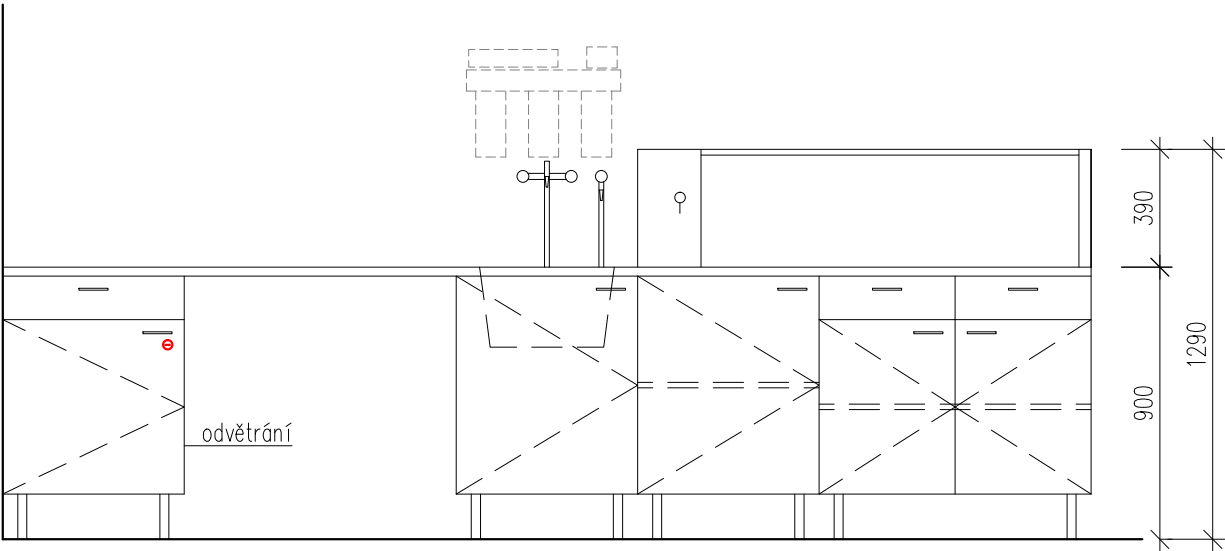
OZN	SCHEMA	MNOŽSTVÍ	1 KS
-----	--------	----------	------

C31-N02

PŮDORYS M1:25



POHLED ČELNÍ M1:25



Pozn.:
- Všechny rozměry je nutno doměřit na stavbě!
- Podrobná specifikace a definice standardů viz technická zpráva

LABORATORNÍ STŮL JEDNOSTRANNÝ S MÉDIOVOU STĚNOU 750X3600MM

Laboratorní stůl jednostranný s médiiovou stěnou o celkových rozměrech 750 x 3600mm a výšce pracovní desky 900mm. Základní konstrukce je tvořena skříňkami z laminovaných DTD tl. 18mm, záda skříňky jednostraně lakovaná dřevovláknitá deska. Dveře a čela zásuvek s nalepenou hranou ABS o síle 2mm (hrany korpusu skříněk ABS 0,5mm). Otvírává skříňka je vybavena jednou výškově stavitelnou policí. Dveře jsou na niklovaných závěsech s otevíratelností 110°a s tlumičem dorazu. Pojezdy pro zásuvky jsou kovové samozavírací s dlouhou životností s aretací proti úplnému vysunutí a tlumičem dorazu. Chromové úchytky. Uzamykatelnost dle specifikace. Celá konstrukce je na výškově stavitelných plastových nožkách. Napojení médií na přístupový bod dle projektu. Barevné provedení - bílá. Ocelová konstrukce médiové stěny - prášková vypalovací barva světle šedá.

PRACOVNÍ DESKA:

Vysokotlaký laminát laboratorní nalepený na dřevěné laťovce - celková tloušťka 30mm. Barevné provedení - bílá.

VYBAVENÍ:

- 1x skříňka (š.600mm) pro PC s 1 zásuvkou a otvíravými dvířky bez police; uzamykatelná, v boční stěně mřížka pro odvětrání
- 1x stojánková armatura na demineralizovanou vodu
- 1x skříňka pod výlevku (š.600mm), dvířka, laboratorní kameninová výlevka (445x445x265mm), armatura stojánková směšovací, kohouty nahoře
- 1x skříňka (š.600mm) s otvíravými dvířky s jednou výškově stavitelnou policí
- 1x skříňka (š.900mm) se 2 zásuvkami s otvíravou částí s dvoukřídlymi dveřmi a 1 výškově stavitelnou policí

MÉDIOVÁ STĚNA:

- šířka 1500mm
- 1 police
- 1x plynový jednocestný ventil
- 6x el. zásuvka 230V

Připojení stávající osmózy (voda, elektro)

ÚLOŽNÁ SKŘÍŇ

OZN	SCHEMA	MNOŽSTVÍ	2 KS
-----	--------	----------	------

C31-N03

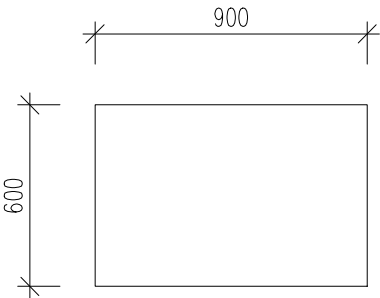
ÚLOŽNÁ SKŘÍŇ 900X600MM

Úložná skříň s nadstavbou 900x600mm výška 1960mm. Dvoukřídlá dvířka dělená, plná, ve spodní části 1 výškově stavitelná police, v horní části 3 výškově stavitelné police. Základní konstrukce je tvořena z laminovaných DTD tl. 18mm, záda skříňky jednostraně lakovaná dřevovláknitá deska. Dveře s nalepenou hranou ABS o síle 2mm (hrany korpusu skříněk ABS 0,5mm). Dveře jsou na niklovaných závěsech s otevíratelností 110° a s tlumičem dorazu. Chromové úchytky. Barevné provedení - bílá.

KOTVENÍ:

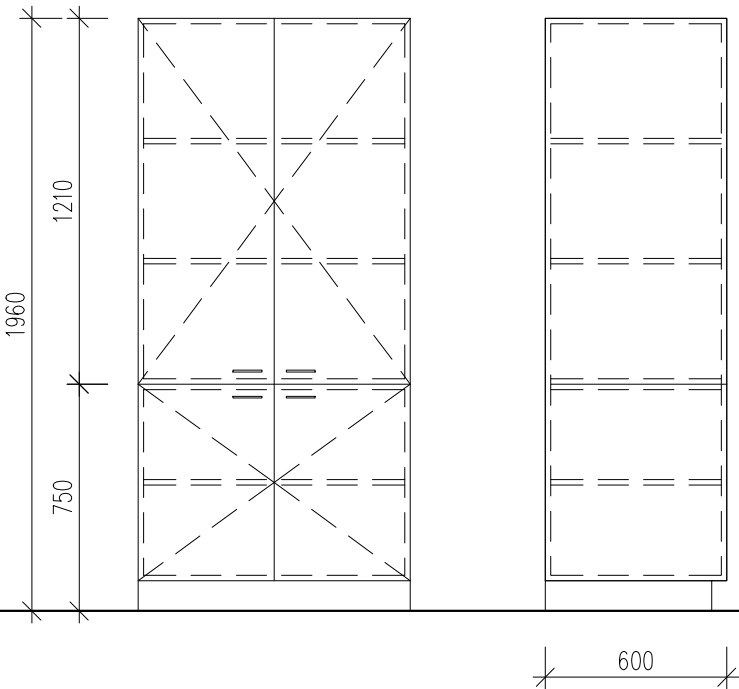
Pojistné kotvení proti převrnutí do zděné stěny na hmoždiny.

PŮDORYS M1:25



POHLED ČELNÍ M1:25

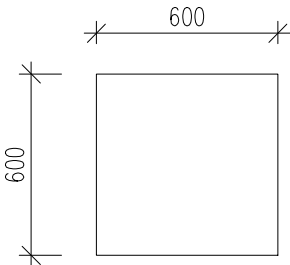
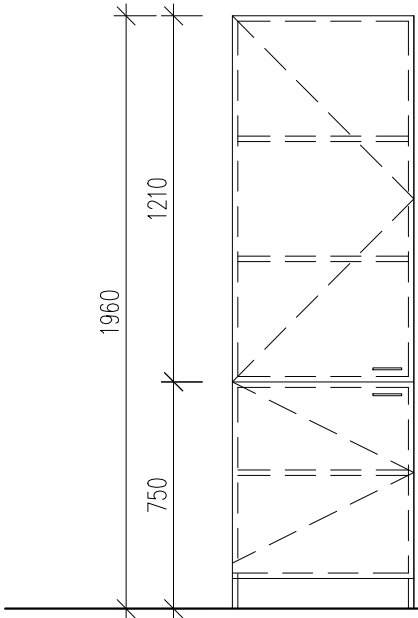
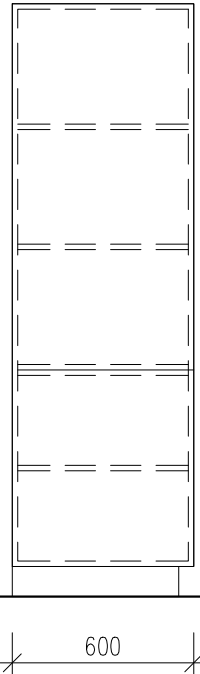
POHLED BOČNÍ M1:25



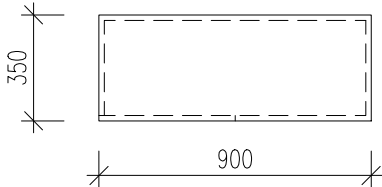
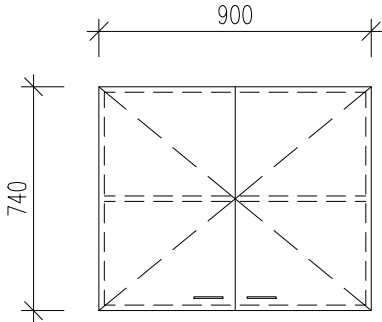
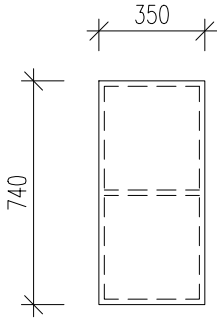
Pozn.:

- Všechny rozměry je nutno doměřit na stavbě!
- Podrobná specifikace a definice standardů viz technická zpráva

ÚLOŽNÁ SKŘÍŇ

OZN	SCHEMA	MNOŽSTVÍ	2 KS
C31-N04	<p>ÚLOŽNÁ SKŘÍŇ 600X600MM</p> <p>Úložná skříň s nadstavbou 900x600mm výška 1960mm. Dvířka dělená, plná, ve spodní části 1 výškově stavitelná police, v horní části 3 výškově stavitelné police. Základní konstrukce je tvořena z laminovaných DTD tl. 18mm, záda skříňky jednostraně lakovaná dřevovláknitá deska. Dveře s nalepenou hranou ABS o síle 2mm (hrany korpusu skříněk ABS 0,5mm). Dveře jsou na niklovaných závěsech s otevíratelností 110° a s tlumičem dorazu. Chromové úchytky. Barevné provedení - bílá.</p> <p>KOTVENÍ: Pojistné kotvení proti převrnutí do zděné stěny na hmoždiny.</p> <p>PŮDORYS M1:25</p>  <p>POHLED ČELNÍ M1:25</p>  <p>POHLED BOČNÍ M1:25</p>  <p>Pozn.: - Všechny rozměry je nutno doměřit na stavbě! - Podrobná specifikace a definice standardů viz technická zpráva</p>		
NÁZEV AKCE:	REKONSTRUKCE LABORATOŘÍ PRO AGRONOMICKOU FAKULTU V BUDOVĚ C	REVIZE:	00
ČÁST DOKUMENTACE:	Dokumentace pro provádění stavby	DATUM:	04.2018
VYPRACOVAL:	Ing. arch. Lukáš Urban	STRANA:	05

NÁSTĚNNÁ SKŘÍŇKA

OZN	SCHEMA	MNOŽSTVÍ	1 KS
C31-N05	<p>NÁSTĚNNÁ SKŘÍŇKA 900X350MM</p> <p>Nástěnná skříňka 900x350mm výška 740mm. Dvoukřídlá dvířka, plná, 1 výškově stavitelná police. Základní konstrukce je tvořena z laminovaných DTD tl. 18mm, záda skříňky jednostraně lakovaná dřevovláknitá deska. Dveře s nalepenou hranou ABS o síle 2mm (hrany korpusu skříněk ABS 0,5mm). Dveře jsou na niklovaných závěsech s otevíratelností 110° a s tlumičem dorazu. Chromové úchytky. Barevné provedení - bílá.</p> <p>KOTVENÍ: Do zděné stěny na hmoždiny. V místech v kolizi s povrchovými rozvody elektro nutno kotvit přes distanční kotevní / lištu (bílá barva).</p> <p>PŮDORYS M1:25</p>  <p>POHLED ČELNÍ M1:25</p>  <p>POHLED BOČNÍ M1:25</p>  <p>Pozn.: - Všechny rozměry je nutno doměřit na stavbě! - Podrobná specifikace a definice standardů viz technická zpráva</p>		
NÁZEV AKCE: REKONSTRUKCE LABORATOŘÍ PRO AGRONOMICKOU FAKULTU V BUDOVĚ C ČÁST DOKUMENTACE: Dokumentace pro provádění stavby VYPRACOVAL: Ing. arch. Lukáš Urban		REVIZE: 00 DATUM: 04.2018 STRANA: 06	

ÚLOŽNÝ POLICOVÝ REGÁL

OZN	SCHEMA	MNOŽSTVÍ	1 KS
-----	--------	----------	------

C31-N06

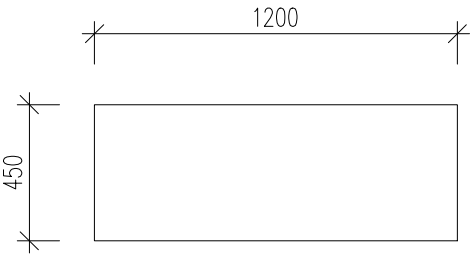
ÚLOŽNÝ POLICOVÝ REGÁL 1200X450MM

Úložný policový regál 1200x450mm výška 1960mm. Základní konstrukce je tvořena z laminovaných DTD tl. 18mm, záda skříňky jednostraně lakovaná dřevovláknitá deska, hrany korpusu ABS 0,5mm. Překližkový sokl s výškovou rektifikací pro vyrovnání nerovností podlahy. Barevné provedení - bílá.

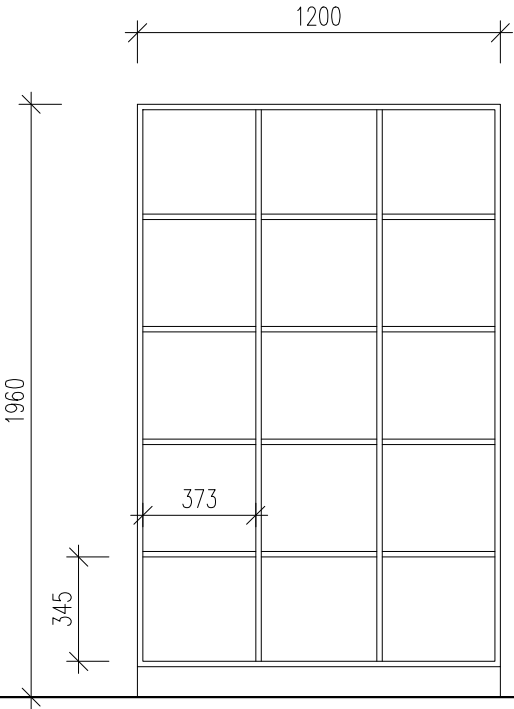
KOTVENÍ:

Pojistné kotvení proti převrnutí do zděné stěny na hmoždiny.

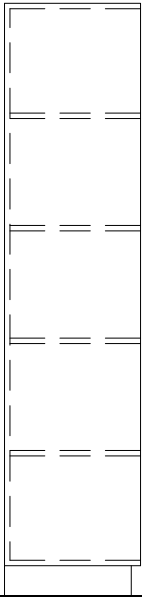
PŮDORYS M1:25



POHLED ČELNÍ M1:25



POHLED BOČNÍ M1:25

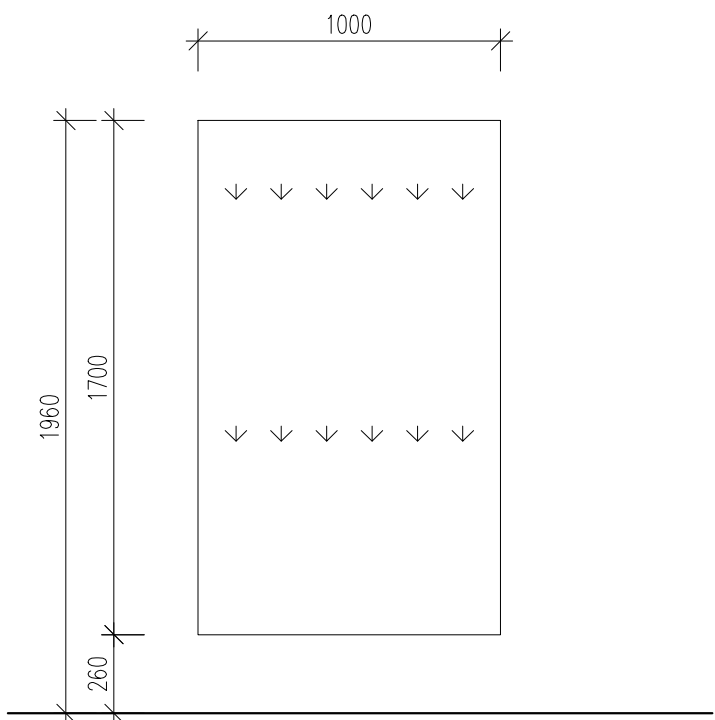



Pozn.:

- Všechny rozměry je nutno doměřit na stavbě!
- Podrobná specifikace a definice standardů viz technická zpráva

NÁBYTKOVÉ PRVKY

VĚŠÁKOVÁ STĚNA

OZN	SCHEMA	MNOŽSTVÍ	1 KS
C31-N07	<p><u>VĚŠÁKOVÁ STĚNA 100x1700mm</u></p> <p>Věšáková stěna 1000x1700mm, konstrukce tvořená melaminovou dřevotřískou s povrchovou úpravou - bílá, v celkové tloušťce 18mm, hrany ABS, nerezové šatní dvojháčky. Barevné provedení - bílá.</p> <p>KOTVENÍ: Kotveno do zděné přičky na hmoždinky.</p> <p>POHLED ČELNÍ M1:25</p>  <p>ILUSTRAČNÍ FOTO DVOJHÁČKU</p>  <p>Pozn.: - Všechny rozměry je nutno doměřit na stavbě! - Podrobná specifikace a definice standardů viz technická zpráva</p>		
NÁZEV AKCE:	REKONSTRUKCE LABORATOŘÍ PRO AGRONOMICKOU FAKULTU V BUDOVĚ C	REVIZE:	00
ČÁST DOKUMENTACE:	Dokumentace pro provádění stavby	DATUM:	04.2018
VYPRACOVAL:	Ing. arch. Lukáš Urban	STRANA:	08